

## Crear un accés directe al mòbil



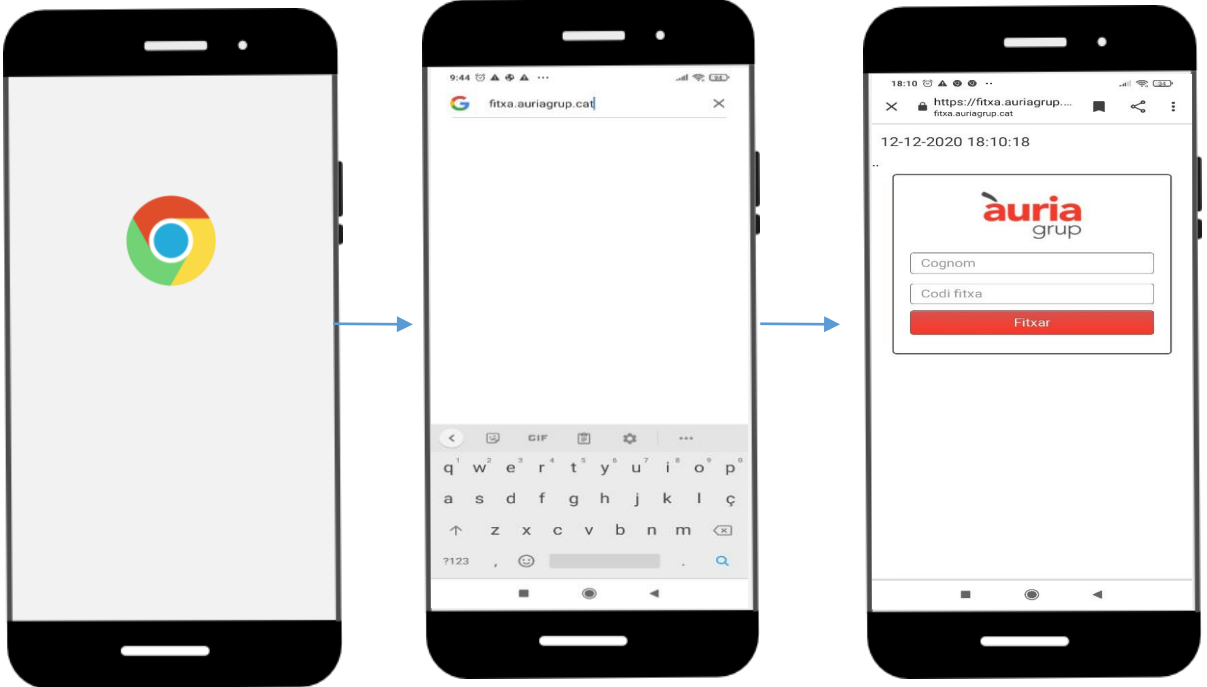
Cada vegada sou més les persones que realitzeu els vostres fitxatges d'inici i fi d'activitat laboral mitjançant el mòbil, en comptes de la tradicional targeta plastificada.



## Com ja sabeu els passos per fer-ho són:

1. Obrir el vostre navegador del mòbil.
2. Escriure a la barra d'adreces la següent adreça:

<https://fitxa.auriagrup.cat/>



3. Introduir el vostre nom i codi de fitxa i clicar "Fitxar"

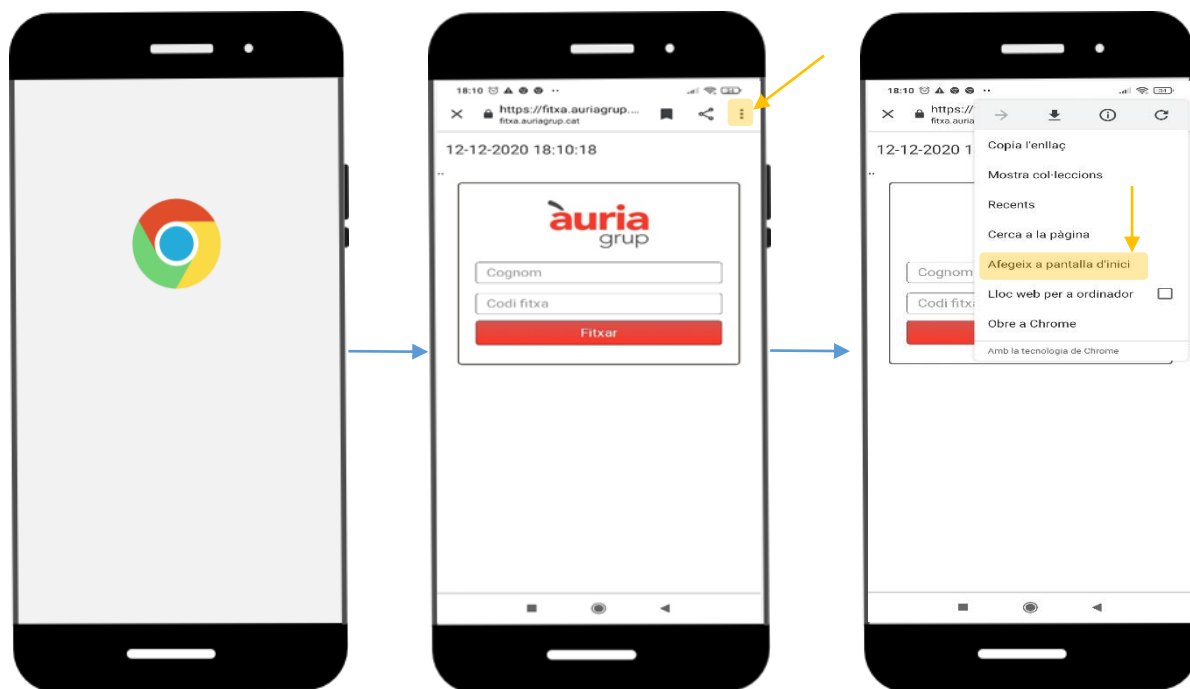


Avui us explicarem un petit consell que us permetrà agilitzar una mica aquest procés i també per moltes altres coses.

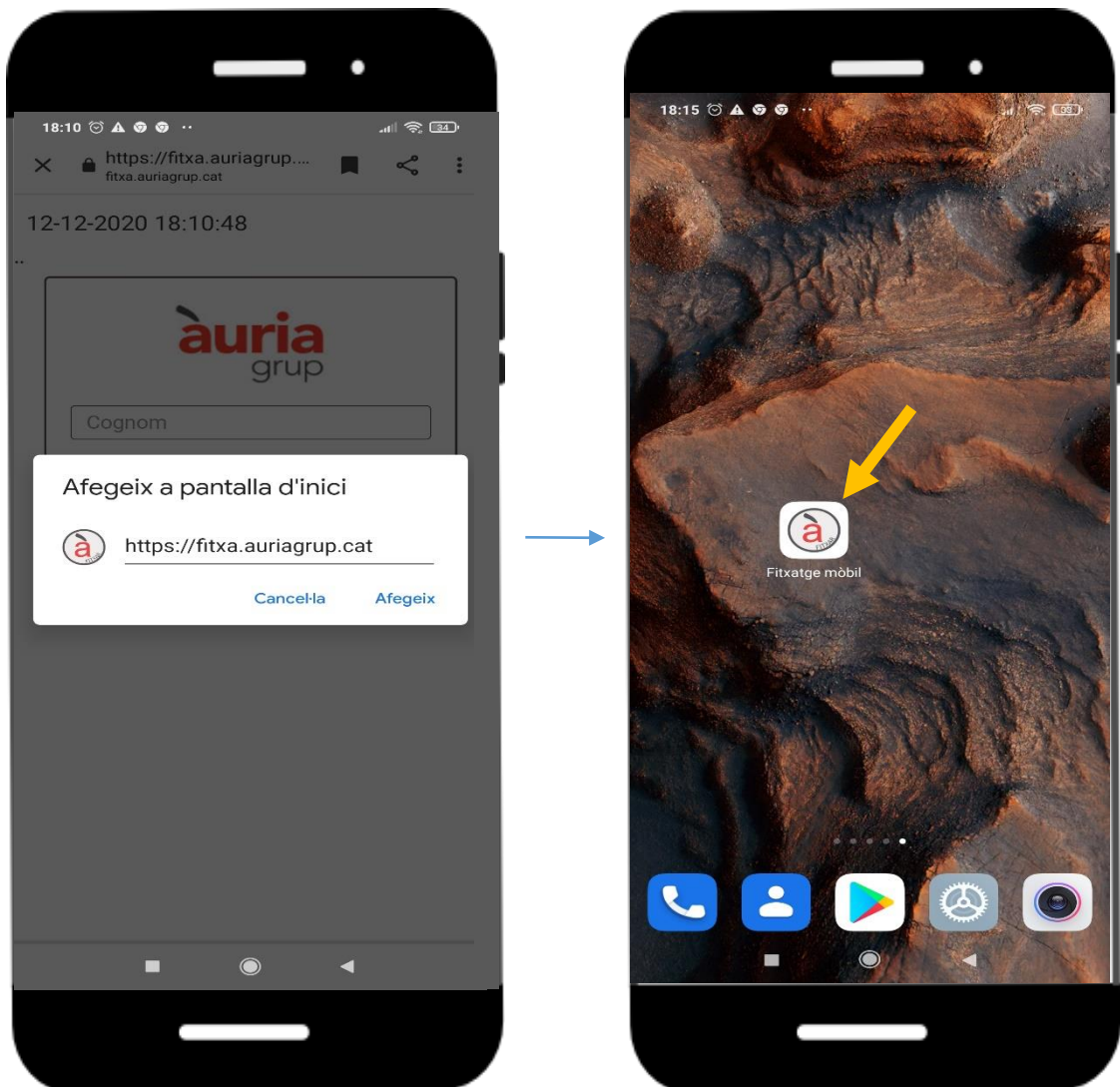
Es tracta de **crear un accés directe** a la pantalla d'inici del mòbil per accedir a la pàgina per fitxar, en aquest cas o a qualsevol altre pàgina. Això ens estalviarà haver de buscar el navegador, obrir-lo i haver d'escriure cada vegada l'adreça de la pàgina a la qual vulguem accedir.

### Com crear el nostre accés directe:

Accedim al navegador, obrim la pàgina desitjada i despleguem els 3 puntets que apareixen a la cantonada superior dreta. Allà seleccionem la opció: **“afegeix a la pantalla d'inici”**



Ens demanarà que li donguem un **nom** a l'accés directe. Podem deixar el que apareix per defecte o escriure-hi qualsevol cosa:



I automàticament ens generarà una icona a la pantalla del mòbil (si teniu moltes pantalles us la crearà a la última però llavors la podreu desplaçar on vulgueu). Podeu crear accessos directes a qualsevol pàgina que desitgeu.